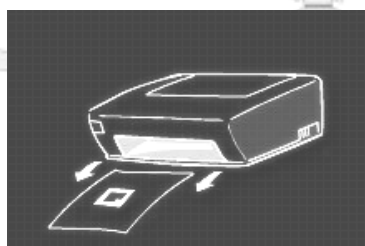


El esqueleto humano

Una nueva forma de vivir los libros y de aprender sobre lo que nos rodea...

Para experimentar este libro, sigue estos pasos...

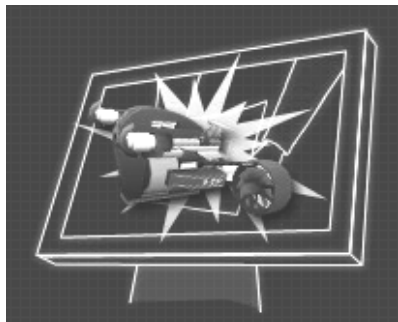
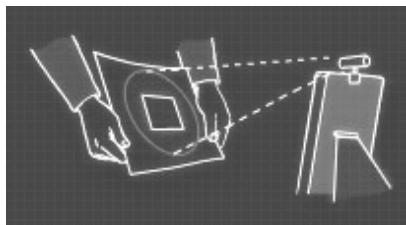


Imprime este documento

Si lo quieres ver a través de tu ordenador, necesitarás un PC/Mac con una webcam.

Abre tu navegador de Internet y escribe la dirección:

www.ediamsistemas.com/anatomia



Muestra las hojas del libro a la webcam y experimenta otra forma de aprender...

Si prefieres verlo a través de tu móvil o Tablet, necesitarás que sea iPhone o Android y la aplicación gratuita junaio.



Entra en el AppStore o el Market para descargar la aplicación junaio.



Entra en el canal Anatomy de junaio y enfoca las páginas del libro.

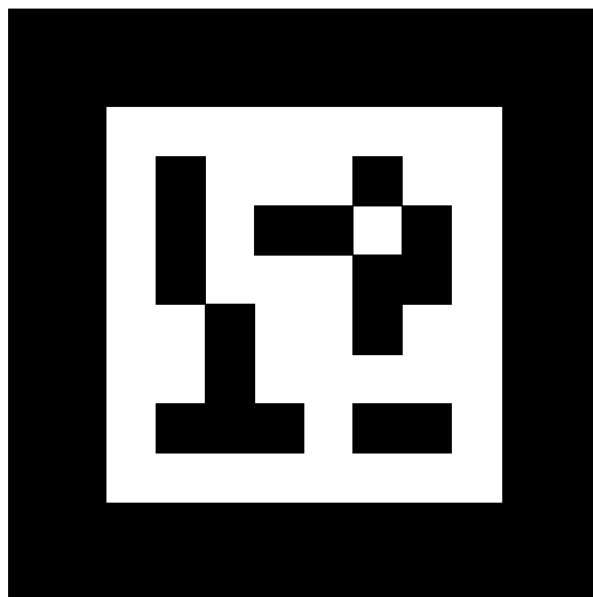
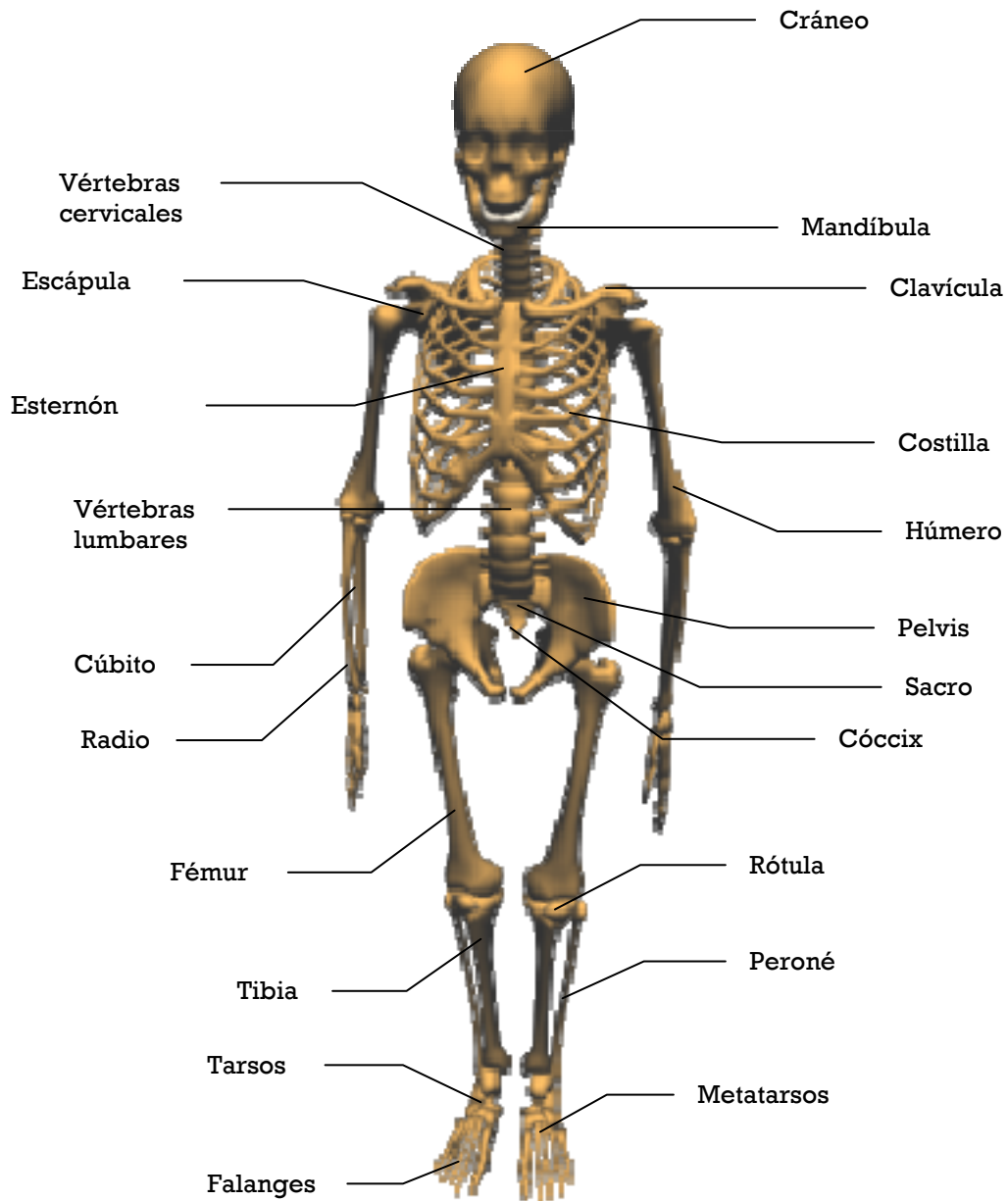


Vive la experiencia que nos ofrece la Realidad Aumentada para aprender...

Powered by...



ESQUELETO

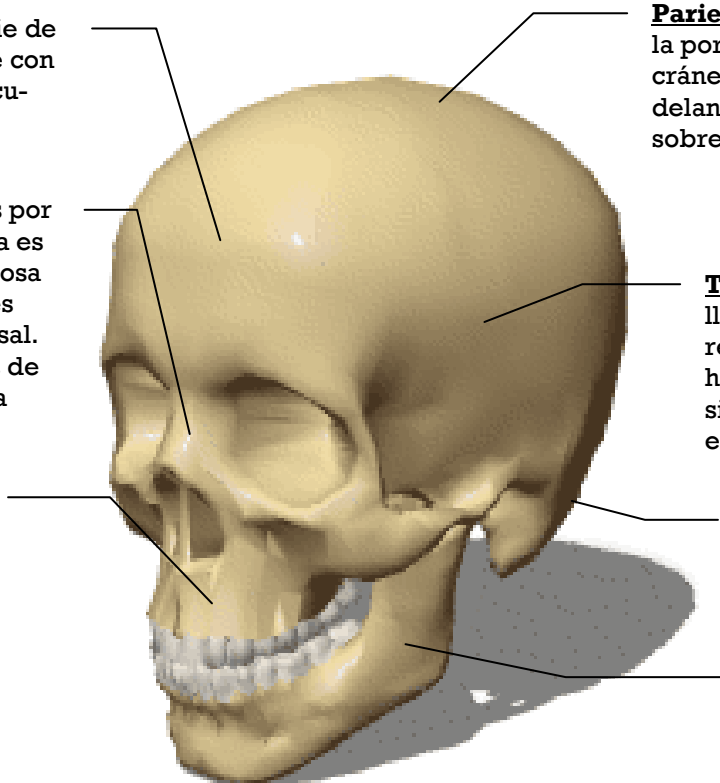


CRÁNEO

Frontal: Ocupa la superficie de la cara que se corresponde con la frente y la prominencia cubierta por las cejas.

Nasal: Estructuras formadas por hueso esponjoso, su cubierta es una delgada y delicada mucosa nasal. Se ubican en las partes laterales de cada cámara nasal. Su número por lo general es de tres, aunque pueden llegar a cinco.

Maxilar superior: El hueso maxilar es un hueso del cráneo, par, de forma irregular cuadrilátera. En su interior se encuentra una cavidad, recubierta de mucosa y rellena de aire, denominada seno maxilar.

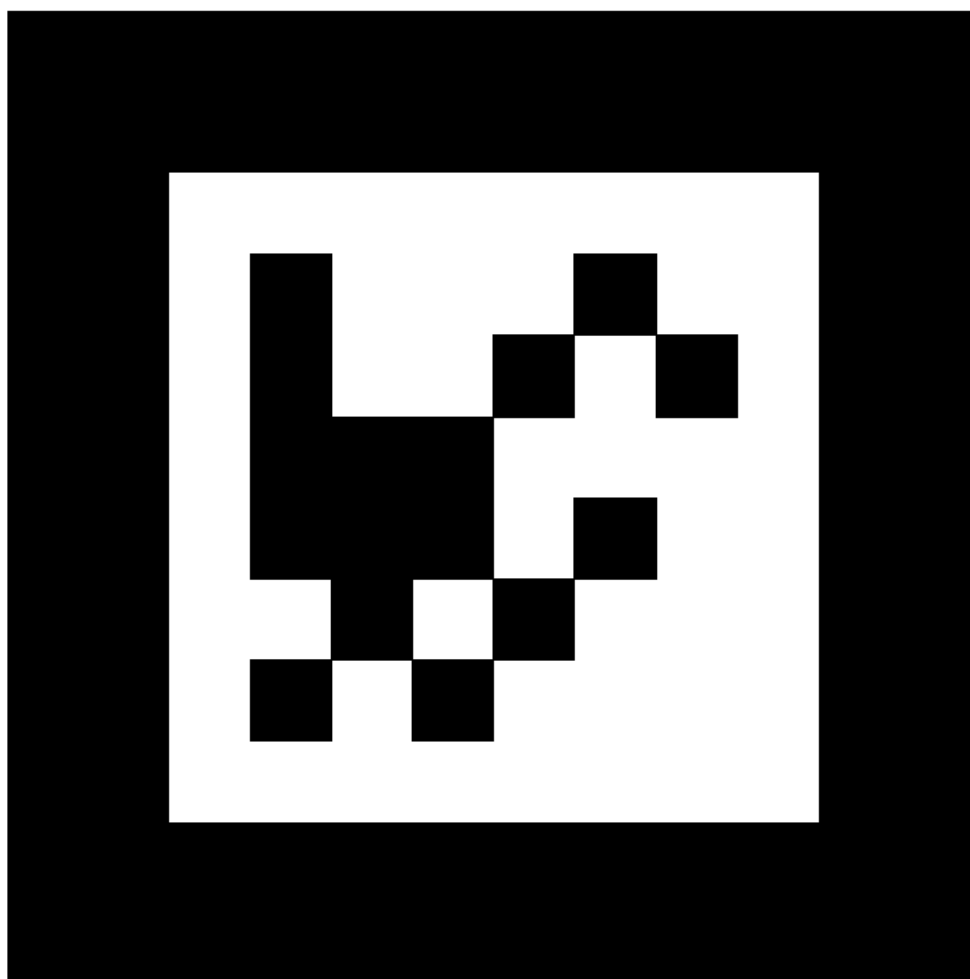


Parietal: Se encuentra cubriendo la porción superior y lateral del cráneo, por detrás del frontal, por delante del occipital y montado sobre el temporal y el esfenoides.

Temporal: Hueso del cráneo así llamado porque está situado en la región de este nombre, es un hueso par, irregular, neumático, situado en la parte lateral, media e inferior del cráneo.

Occipital: Es el hueso impar del cráneo que constituye el límite posterior de la cabeza y la mitad de su base.

Mandíbula: Anteriormente maxilar inferior, es un hueso, plano, impar, central y simétrico, en forma de herradura, situado en la parte inferior y anterior de la cara.

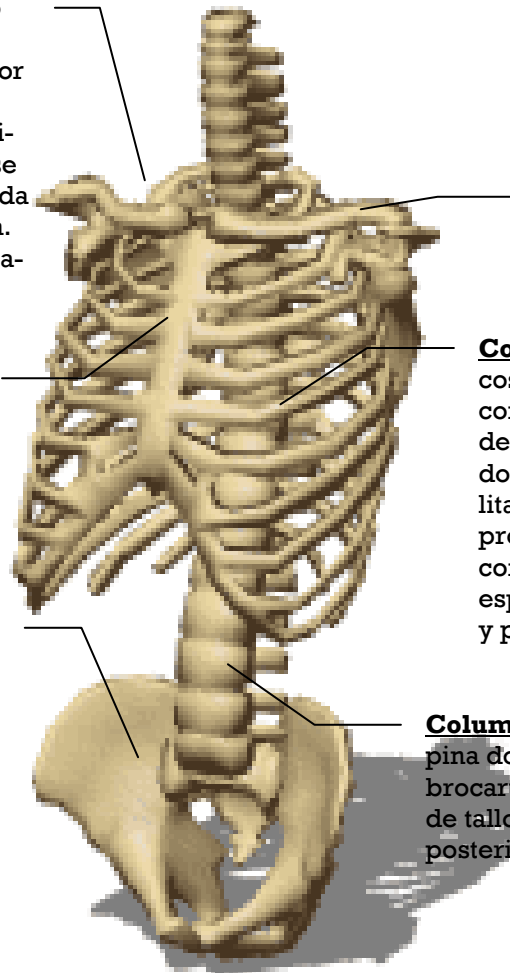


TRONCO Y CUELLO

Escápula: La escápula u omóplato es un hueso grande, triangular y plano. Se ubica en la parte posterior o dorso-lateral del tórax según la especie de la que se trate, específicamente en el esqueleto humano se encuentra en la región comprendida entre la segunda y séptima costilla. Conecta con el húmero y con la clavícula.

Esternón: El hueso esternón es un hueso del tórax, plano, impar, central y simétrico, compuesto por varias piezas soldadas. El esternón ayuda a proteger al corazón y los pulmones.

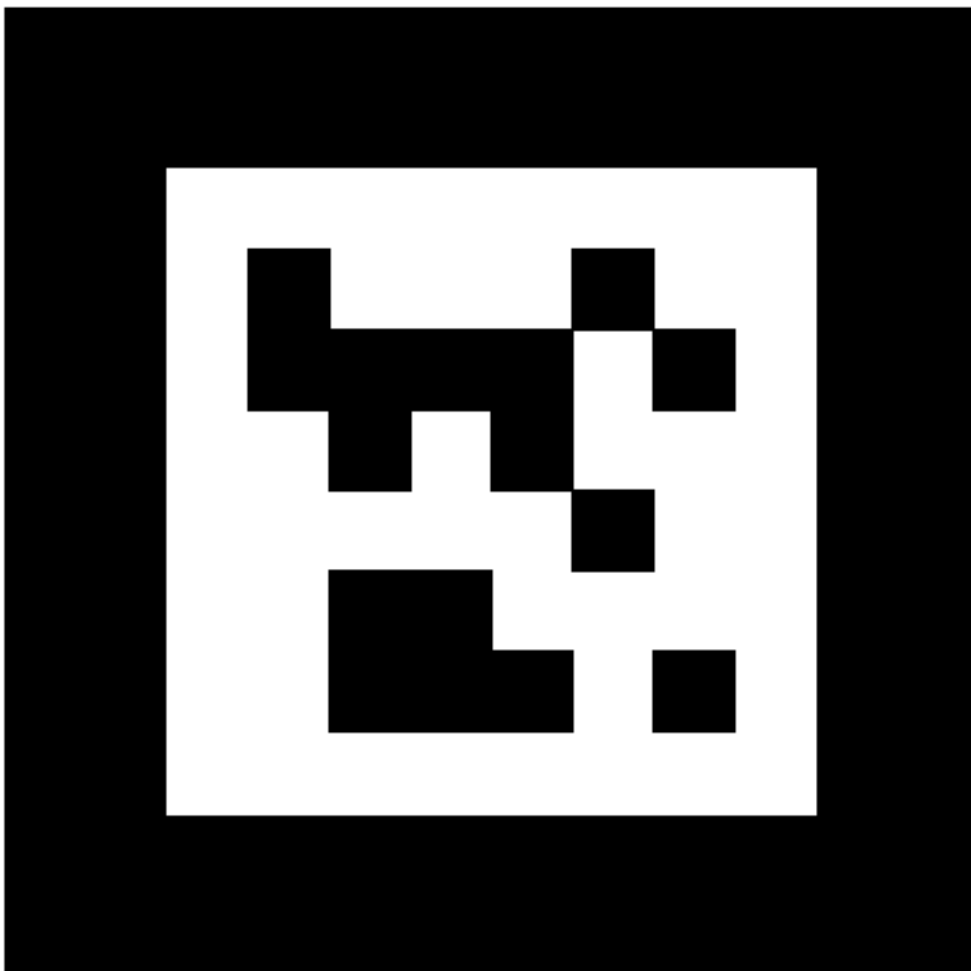
Pelvis: La conforman los coxales, uno a cada lado de la línea media, articulados con el sacro por su parte posterior y entre ellos mediante la sínfisis púbica por delante.



Clavícula: La clavícula es un hueso clavicular ya que tiene sus dos epífisis situado en la parte antero superior del tórax.

Costilla: En la anatomía de los vertebrados, las costillas son huesos largos y planos, que en su conjunto forman la caja torácica. En la mayoría de los vertebrados rodean el pecho, permitiendo a los que tienen pulmones expandirlos, facilitando la respiración. En general sirven de protección a los órganos internos del tórax, como el corazón, aunque en algunas especies, especialmente las serpientes, proveen soporte y protección a casi todo el cuerpo.

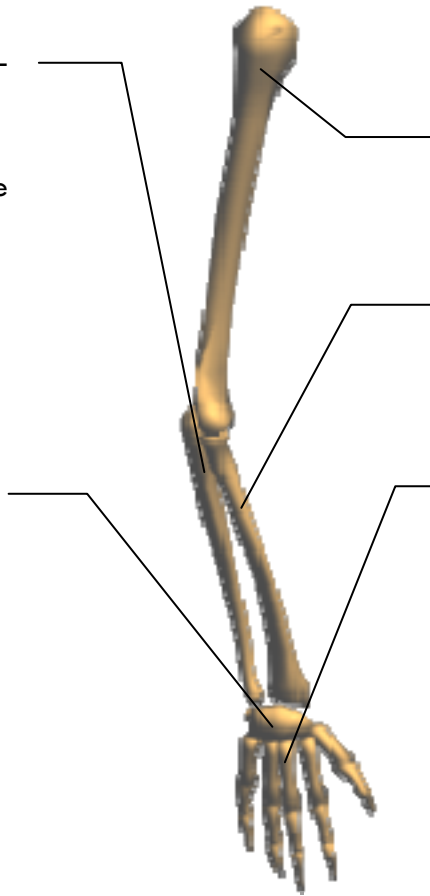
Columna vertebral: La columna vertebral o espina dorsal es una compleja estructura osteofibrocartilaginosa articulada y resistente, en forma de tallo longitudinal, que constituye la porción posterior e inferior del esqueleto axial.



EXTREMIDAD SUPERIOR

Radio: Es un hueso largo, par y no simétrico, situado por fuera del cúbito, en la parte externa del antebrazo. Como en todos los huesos largos, el radio consta de un cuerpo y dos extremos, superior e inferior.

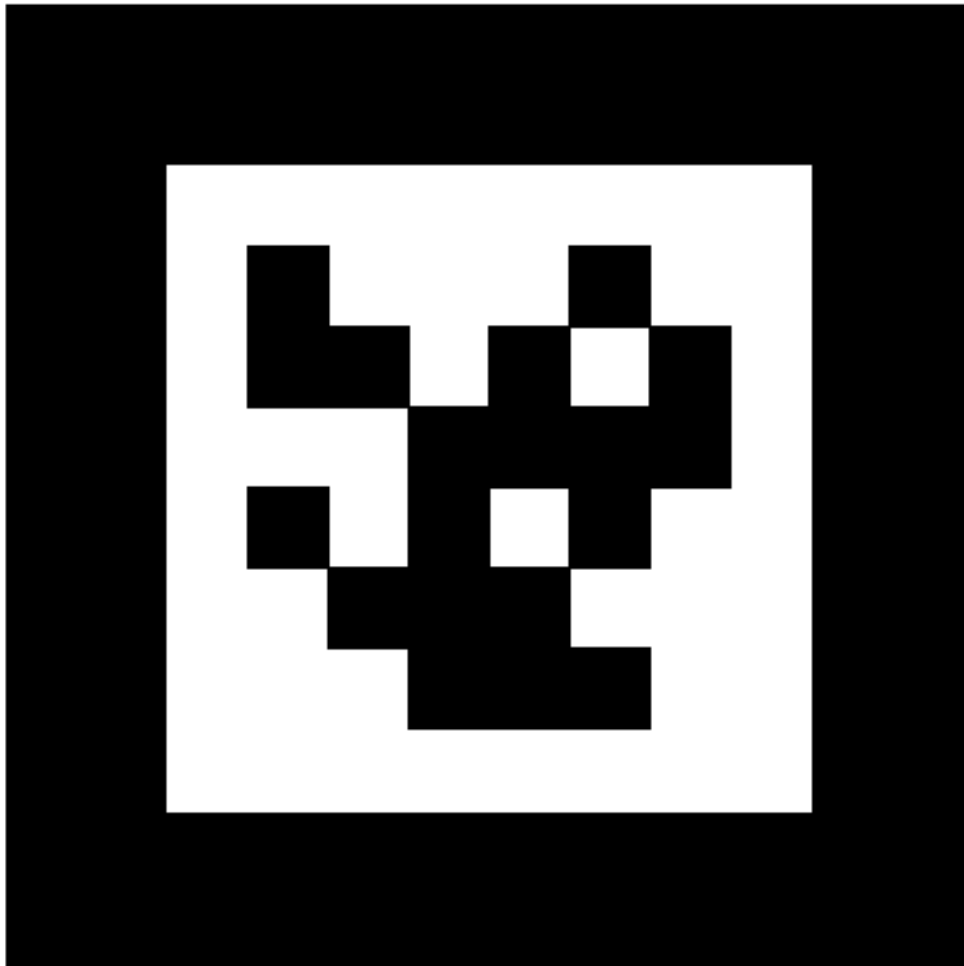
Carpos: En anatomía, el carpo es el conjunto de ocho huesos que forman el esqueleto de la muñeca. Se disponen en dos filas: proximal y distal.



Húmero: Es un hueso largo que forma parte del esqueleto apendicular superior y que está ubicado exactamente en la región del brazo.

Cúbito: Es un hueso largo, paralelo al radio, entre la tróclea humeral y el carpo. Tiene un cuerpo y dos extremidades.

Metacarpos: El metacarpo es una de las tres partes de las que se componen los huesos de la mano y está formado por los cinco huesos metacarpianos que son delgados, ligeramente alargados y ocupan toda la palma de la mano.

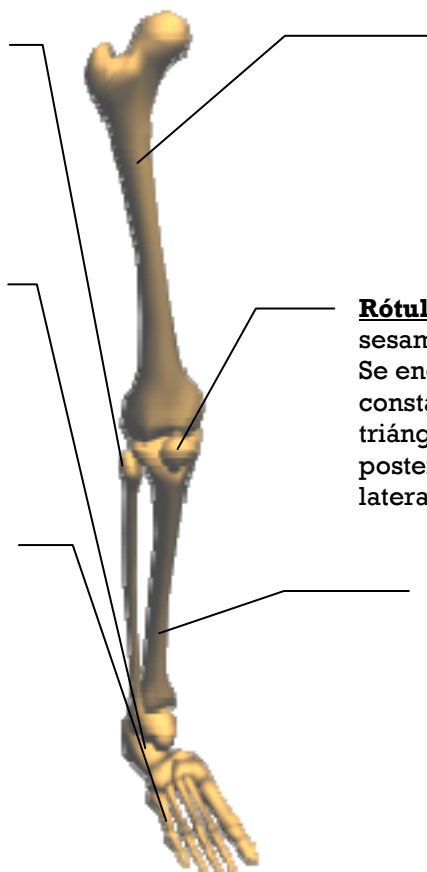


EXTREMIDAD INFERIOR

Peroné: El hueso peroné (*Fibula*) es un hueso de la pierna, largo, par, asimétrico, formado por un cuerpo prismático triangular, con tres caras, externa, interna y posterior; tres bordes, anterior y laterales, y dos extremos, superior o cabeza.

Tarsos: Es la parte posterior del pie situada entre los huesos de la pierna y los metatarsianos; comprende siete huesos, llamados en conjunto tarsianos, dispuestos en dos hileras, astrágalo y calcáneo en la primera, y escafoides, cuboides y las tres cuñas, en la segunda.

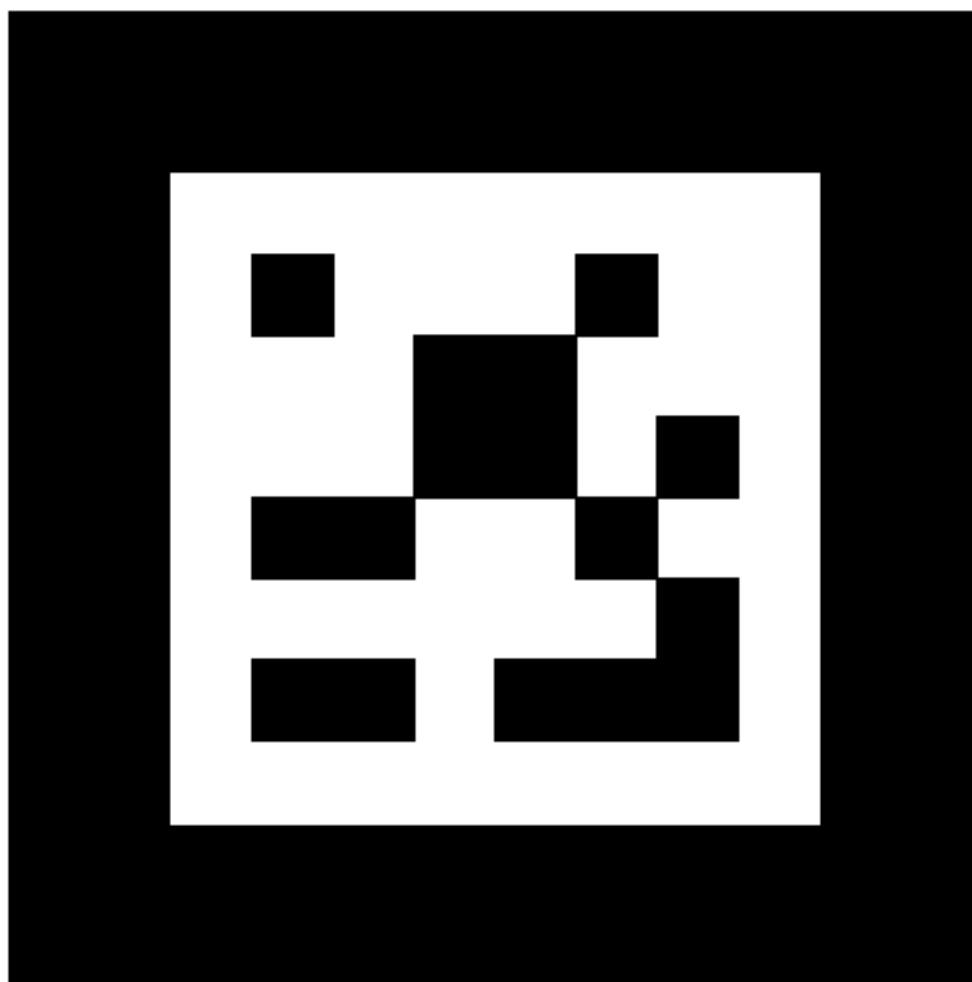
Metatarsos: Se compone de cinco huesos metatarsianos, que se enumeran desde la cara medial del pie. Los metatarsianos son unos huesos largos formados por un cuerpo prismático triangular con tres caras, superior y laterales, y dos extremos, anterior y posterior, este último con cinco caras, de las cuales tres son articulares (excepto el 1 y el 5, que sólo tiene dos).



Fémur: Es el hueso del muslo, el segundo segmento del miembro inferior. Es el hueso más largo, fuerte y voluminoso del cuerpo de la mayor parte de los mamíferos. Se encuentra debajo del glúteo y por detrás del cuádriceps.

Rótula: Es un hueso de la pierna, siendo el sesamoideo más grande del cuerpo humano. Se encuentra en número par y es un hueso constante. Es corto, esponjoso en forma de triángulo curvilíneo con dos caras, anterior y posterior, una base, un vértice y dos bordes laterales.

Tibia: La tibia es un hueso largo que soporta el peso del cuerpo. El extremo que se articula con el fémur es ancho y tiene los cóndilos medial y lateral o superficies glenoideas que se articulan con los cóndilos del fémur.



Bibliografía



wikipedia



wikipedia



junaio



ediamsistemas

Nuestro agradecimiento a...

- Todos los que colaboran en Wikipedia.
- Nuestros amigos de metaio por su navegador de Realidad Aumentada, junaio.
- Los chicos de EZFlar, por mejorar librerías de Realidad Aumentada públicas.



Descárgate la aplicación gratuita BeeTagg para tu modelo de teléfono y podrás escanear los QRcodes de la bibliografía.



EZFlar